



Ministère  
de l'Industrie et des Mines

*République de Côte D'Ivoire*



**CONFERENCE DES UTILISATEURS DE LANDFOLIO  
Le 10 Février 2018**

**THEME: Les atouts du nouveau  
système de Cadastre minier**

**Présenté par : Brahima COULIBALY**

*Directeur de l'Information Minière et du Cadastre Minier*

**Direction de l'Information Minière**

*Février 2018*

## Introduction

1. MISE EN ŒUVRE DU PROJET
2. LES ATOUTS DU NOUVEAU CADASTRE
3. LES POINTS A AMELIORER
4. LES PERSPECTIVES

## Conclusion



- **Selon le Code minier ivoirien, le Cadastre Minier est une base de données géologiques et minières connectée à un système d'information géographique qui permet à l'Administration des mines de produire et de mettre à jour la représentation cartographique des autorisations et titres miniers, en intégrant notamment les informations sur leurs situations géographiques, leur nature, leurs titulaires ainsi que leurs durées de validité.**



La mise en place du système s'est faite en six (6) phases :

## **Phase 1 : diagnostic et évaluation**

Cette phase qui a consisté à faire l'état des lieux. Elle a débuté le 01 février 2016 et a pris fin le 29 février 2016

## **Phase 2 : la conception**

La phase de conception du système a débuté le 06 avril 2016 et a pris fin le 09 mai 2016.

- Adoption des codes pour les titres miniers et autorisations;
- Elaboration des différents WORK-FLOWS conformément à la réglementation.





### **Phase 3 : la configuration**

La configuration du système s'est tenue durant le mois de juillet 2016.

### **Phase 4 : la formation**

Deux modules de formations :

- Formation à l'utilisation du logiciel ArcGIS de tous les utilisateurs du système (mois d'août 2016)
- Formation à l'utilisation de LANDFOLIO CÔTE D'IVOIRE (septembre 2016).



## **Phase 5 : production**

Cette phase qui a débuté en novembre 2016. elle a consisté à faire migrer toutes les données assainies vers le système Landfolio.

## **Phase 6 : Phase de soutien (POST GO LIVE)**

Cette phase qui est prévue durer un an, a débuté après le lancement officiel du système le 14 juillet 2017 en présence de tous les acteurs du secteur minier.

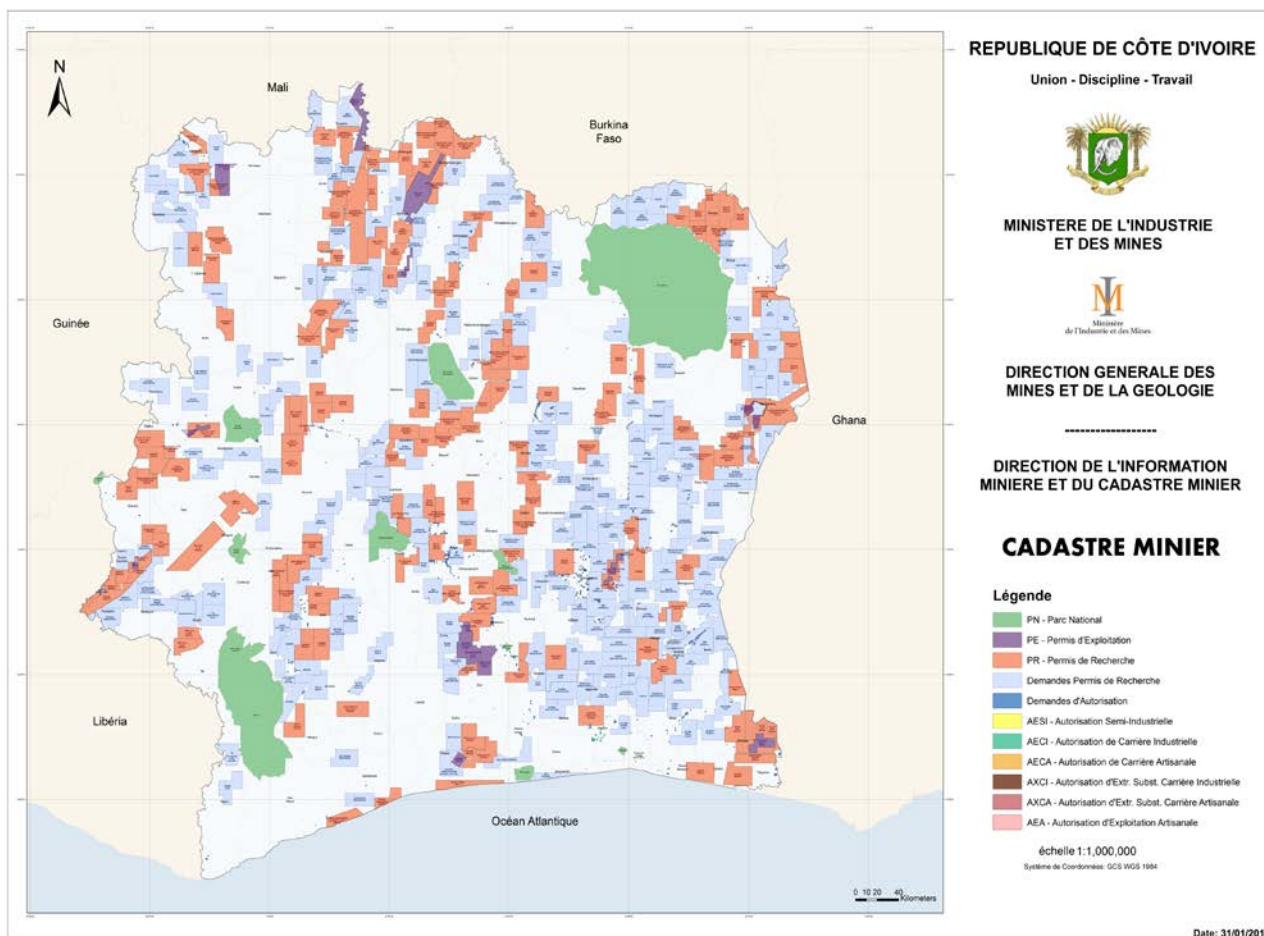
Depuis cette date la Côte d'Ivoire exploite sa solution LANDFOLIO.





- Notre système permet de suivre les activités des compagnies et de produire des rapports de synthèse d'activité et des statistiques minières.
- Convivial pour extraire des données en plusieurs formats ;
- Reconfigurable pour répondre à toute modification de dispositions Règlementaires;
- Assure une certaine célérité dans le traitement des dossiers;
- Assure les échanges d'information avec les requérants par voie de mails. Ce volet information est aussi assurée par la consultation du portail web (<http://portals.flexicadastre.com/CoteDivoire>);
- Permet d'auditer les permis et les utilisateurs;
- Permet de déceler les retards de paiement des taxes

## Réalisation des cartes cadastrales





# LES POINTS A AMELIORER



- 1. Améliorer le temps d'affichage des données cartographiques ;**
- 2. Permettre la communication instantanée entre les utilisateurs ;**
- 3. Réduire au maximum les fréquences de redémarrage des serveurs.**
- 4. Permettre un fonctionnement normal du système quand il y'a pas de connexion internet (système très lent en cas d'absence de connexion internet)**